



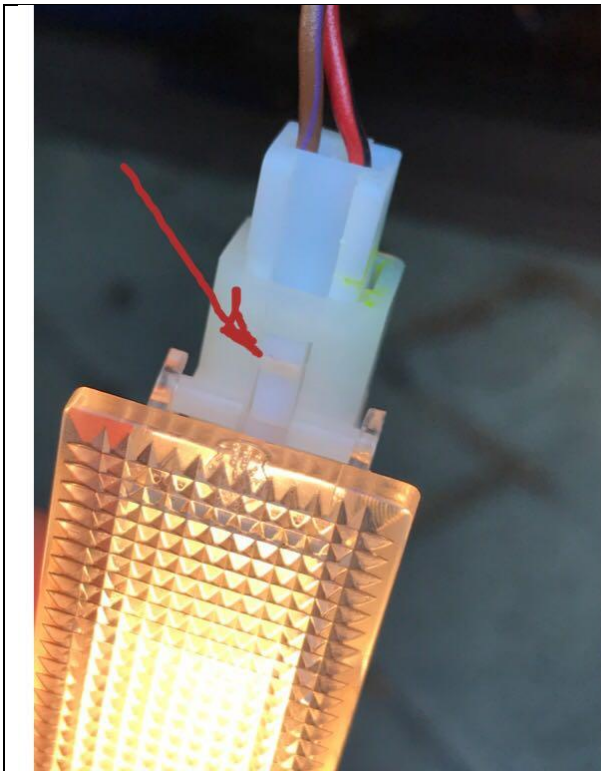
GUIDA RAPIDA INSTALLAZIONE PLAFONIERE PHILIPS PER ALFA ROMEO



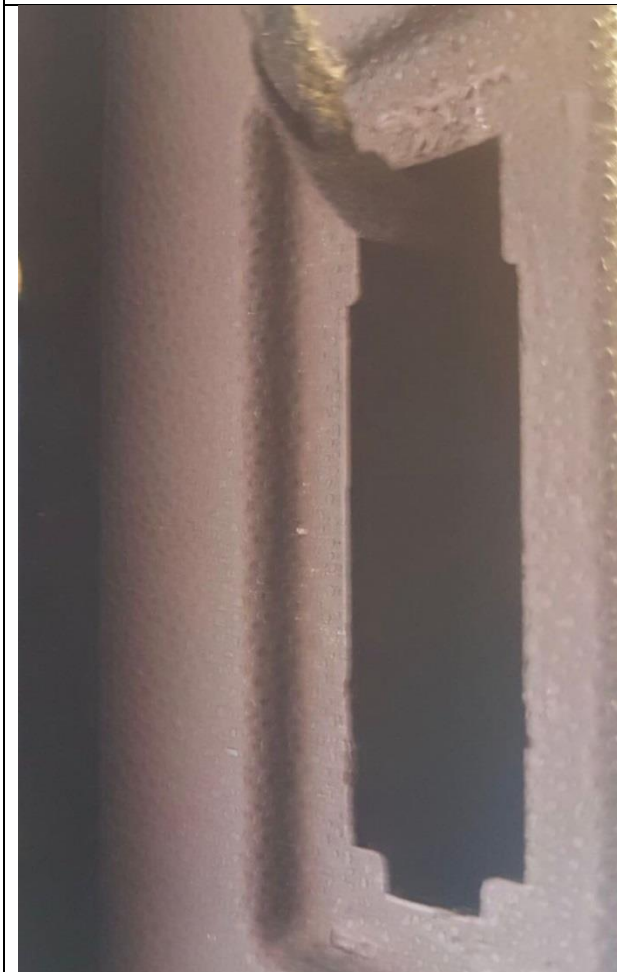
Individuare la plafoniera originale dello sportello



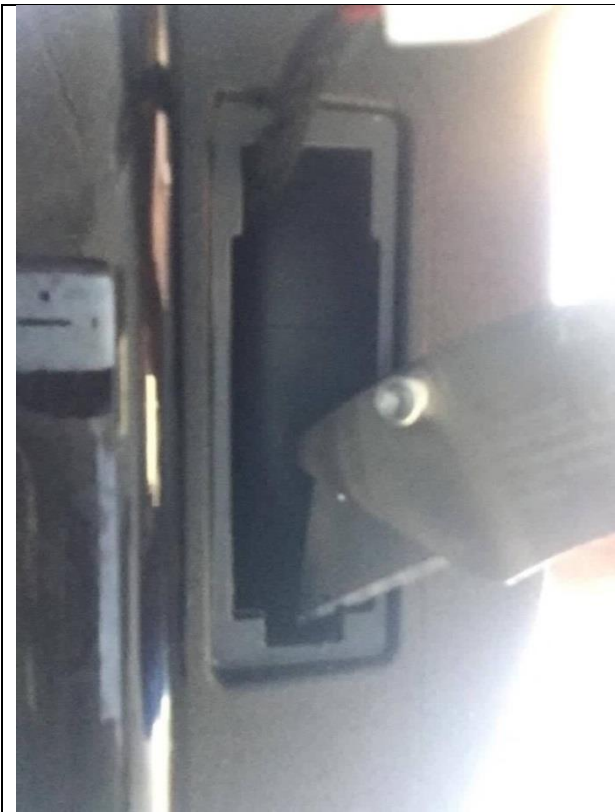
Facendo leva dai lati più corti, sganciare la plafoniera dal suo alloggio



Premendo sul punto indicato dalla freccia rossa nell'immagine si può sganciare il connettore dalla plafoniera



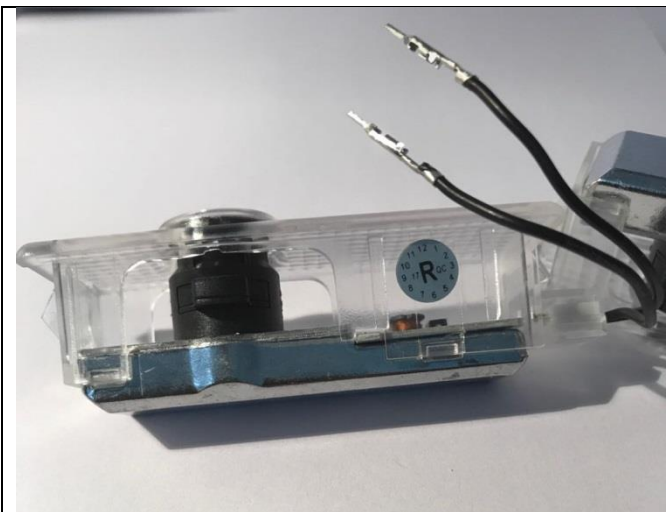
Saranno visibili nello scasso presente sul pannello due restringimenti agli estremi del rettangolo



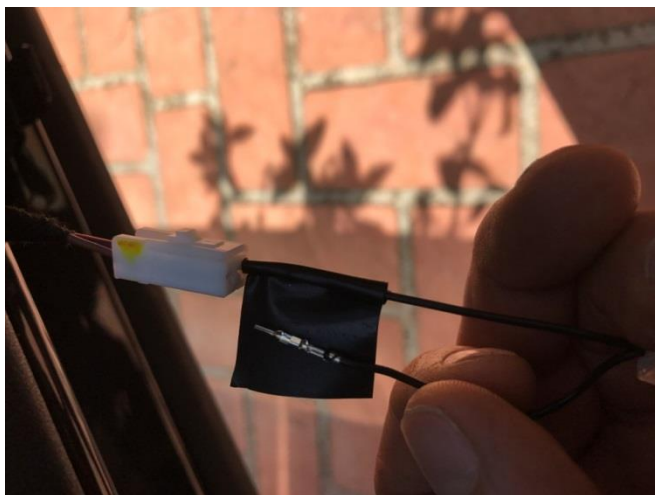
Con la punta di un taglierino sarà facile rimuovere il restringimento facendola scorrere sui lati lunghi



Dopo questa operazione il rettangolo avrà i lati corti della stessa lunghezza.



Utilizzare il cavetto in dotazione



Inserire un contatto alla volta nel morsetto senza modificarlo e senza preoccuparsi della polarità, avendo cura di isolarlo prima di inserire il secondo filo al fine di evitare un corto circuito che toglierebbe tensione a tutte le plafoniere.



Ricollocare il proiettore con
la plafoniera nel suo
alloggiamento



Pronto a proiettare la tua
passione...